
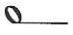



Pracovný list č.1

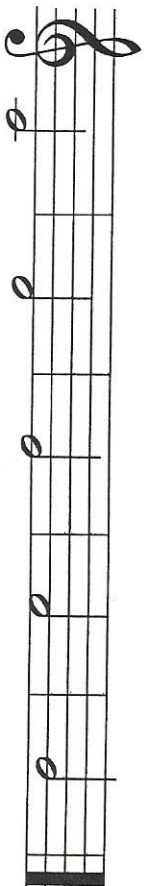
2. Noty

Meno: _____

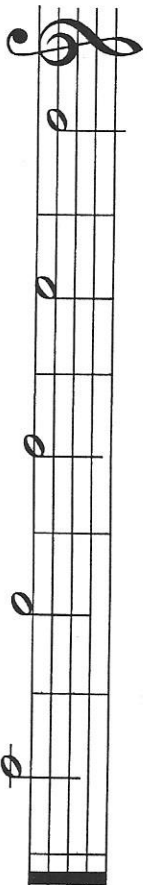
-  táto nota je _____ a počíta sa na jednu dobu.
-  táto nota je _____ a počíta sa na dve doby.
-  táto nota je _____ a počíta sa na štyri doby.

1. Noty

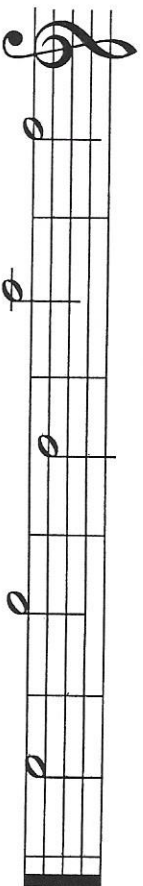
Doplň názvy nôt.



c¹ _____

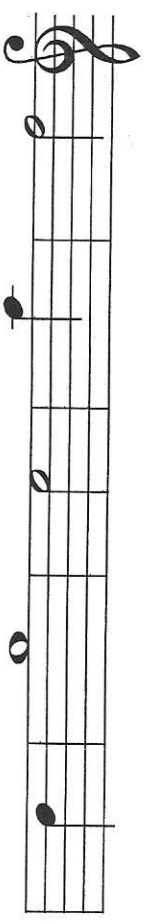


Spoj čiarou noty a ich názvy.

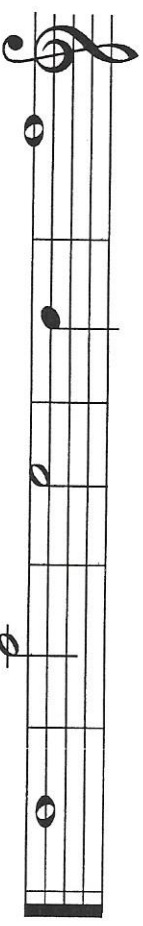


c¹ d¹ e¹ f¹ g¹

Zakrúžkuj noty, ktoré sú správne.



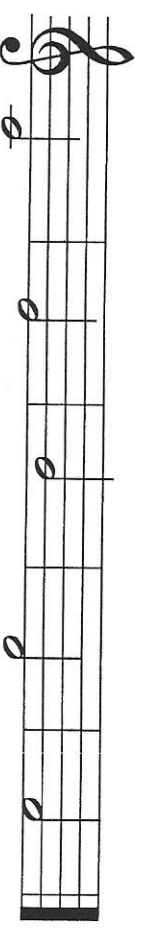
POLOVÁ CELÁ ŠTVRŤOVÁ CELÁ ŠTVRŤOVÁ



CELÁ ŠTVRŤOVÁ CELÁ POLOVÁ CELÁ

3. Noty

Doplň názvy nôt. Zakrúžkuj notu c¹.



Pracovný list č.2

2. Noty

Zakrúžkuj noty, ktoré sú správne.

A musical staff in treble clef containing eight notes: C1, D1, E1, F1, G1, A1, B1, and C2. Each note is circled.

e¹ celá štvrtová celá celá d¹ celá e¹ celá

A musical staff in treble clef containing eight notes: C1, D1, E1, F1, G1, A1, B1, and C2. Each note is circled.

c¹ celá g¹ štvrtová e¹ celá c¹ štvrtová g¹ celá

Napíš štvrtové noty.

A musical staff in treble clef containing five notes: E1, C1, G1, D1, and F1. Each note is circled.

e¹ c¹ g¹ d¹ f¹

A musical staff in treble clef containing five notes: G1, E1, C1, F1, and D1. Each note is circled.

g¹ e¹ c¹ f¹ d¹

Meno: _____

1. Noty

Napíš polové noty.

A musical staff in treble clef containing five notes: C1, D1, E1, F1, and G1. Each note is circled.

c¹ d¹ e¹ f¹ g¹

Dopln názvy not.

A musical staff in treble clef containing five notes: C1, D1, E1, F1, and G1. Each note is circled.

A musical staff in treble clef containing five notes: C1, D1, E1, F1, and G1. Each note is circled.

Pracovný list č.3

2. Dĺžka nôt

Meno: _____

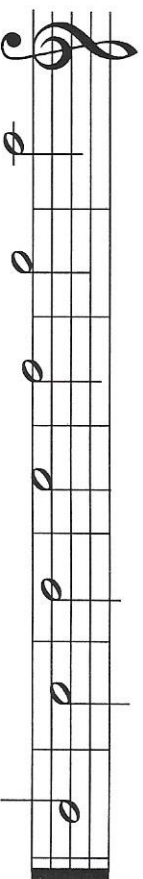
Štvrtovú notu počítame na _____ dobu.

Polovú notu počítame na _____ doby.

Celú notu počítame na _____ doby.

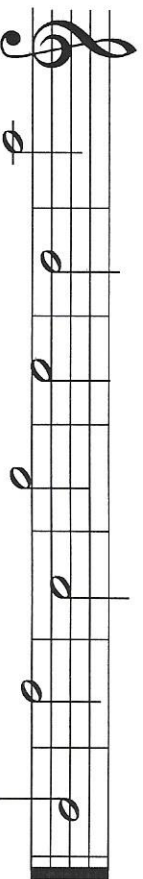
1. Noty

Doplň názvy nôt: c¹, d¹, e¹, f¹, g¹, a¹, h¹.



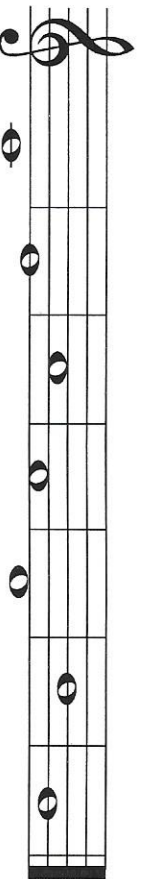
c¹ _____

Doplň názvy nôt.



c¹ _____

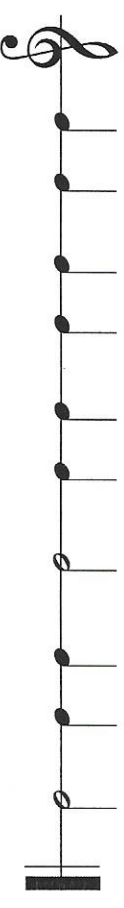
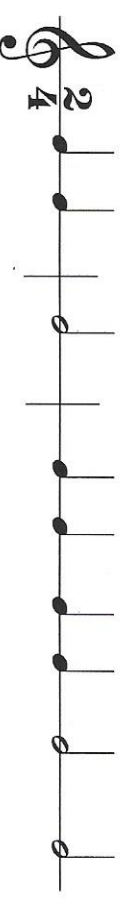
Doplň názvy nôt



c¹ _____

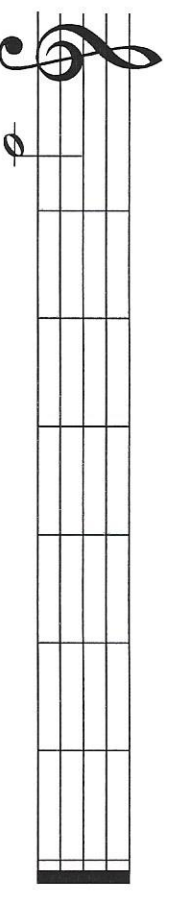
3. Takt dvojštvrtový

Doplň chýbajúce taktové čiary. Zakrúžkuj všetky štvrtové noty.



4. Noty

Napiš polové noty.



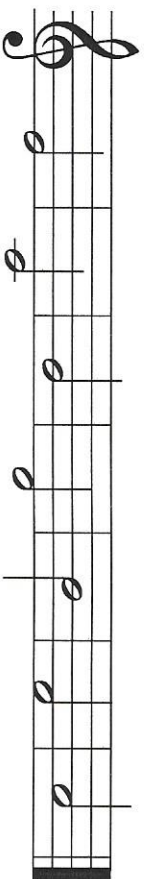
c¹ d¹ e¹ f¹ g¹ a¹ h¹

Pracovný list č.4

Meno: _____

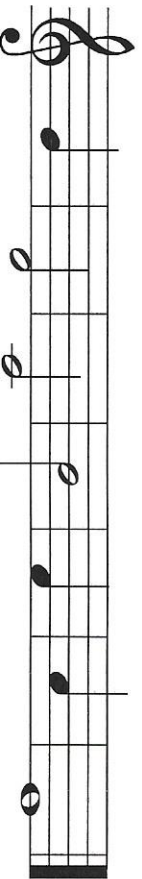
1. Noty

Spoj čiarou noty a ich názvy.



c¹ d¹ e¹ f¹ g¹ a¹ h¹

Prečítaj noty (napríklad e¹ polová).



2. Pomlčka štvrtová, polová a celá

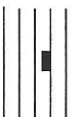
Pomlčka znamená, že určitý čas nehráme.



Pomlčka _____ trvá jednu dobu.



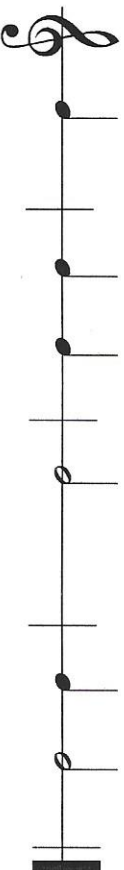
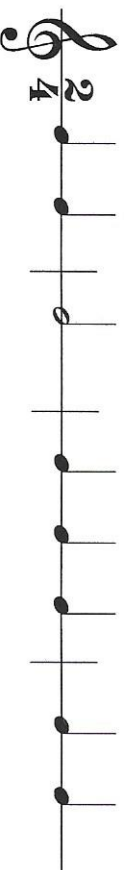
Pomlčka _____ trvá dve doby.



Pomlčka _____ trvá štyri doby.

3. Takt dvojštvrtový

Zakrúžkuj takty, ktoré sú správne. Ostatné vyškrtni.



4. Notová osnova

Notová osnova má _____ čiar a _____ medzery.

Na začiatku notovej osnovy je _____ kľúč.